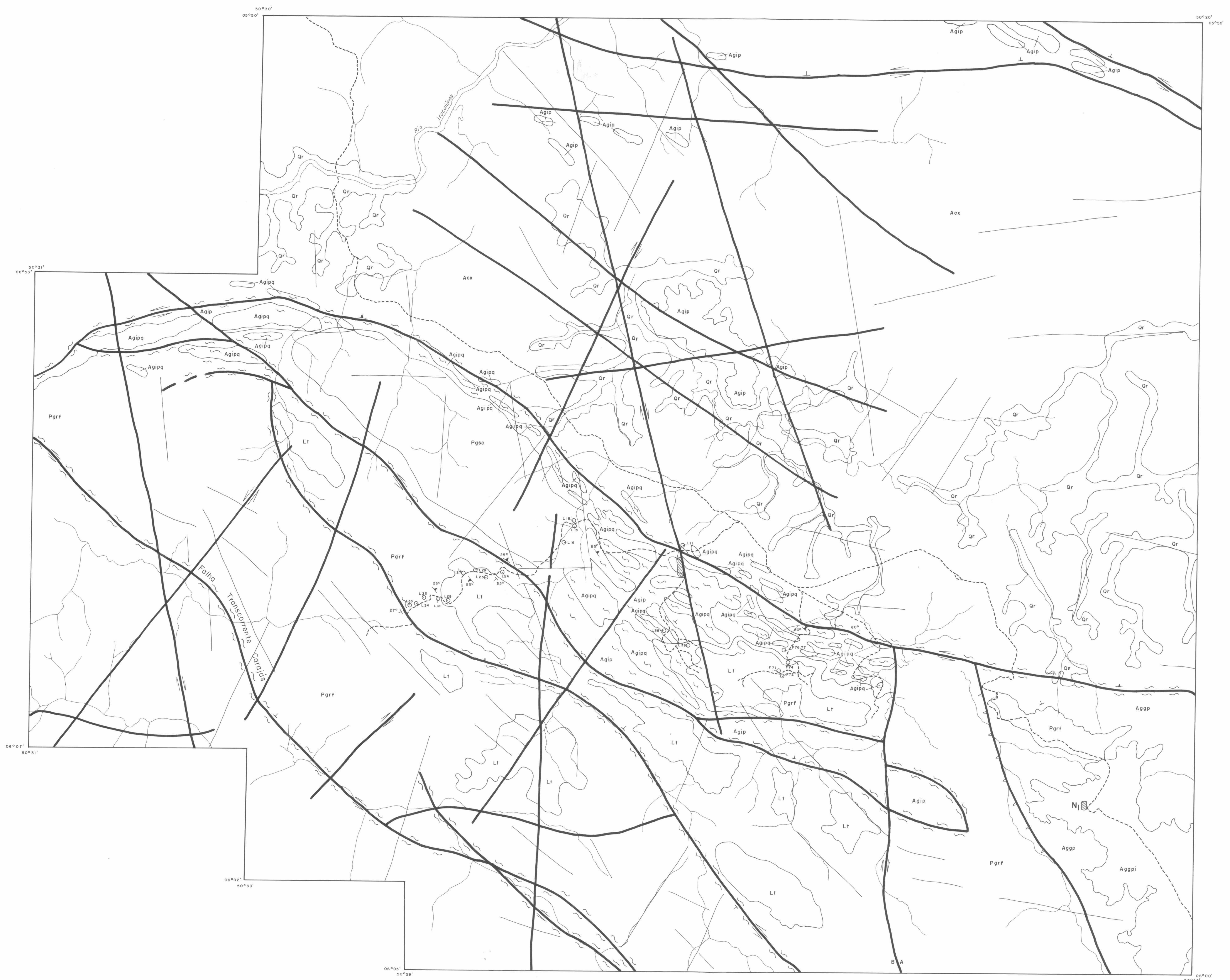


# MAPA FOTOGEOLÓGICO DA FAIXA POJUÇA



**CONVENÇÕES**

- Estrada
- Drenagem
- Acampamento

**LEGENDA**

- Contato Geológico
- Falha Normal
- Falha Inversa/Empurrão
- Falha Transcorrente Sinistral
- Falha Transcorrente Destral
- Foliação Metamórfica com Indicação de Mergulho
- Acampamento com Indicação de Mergulho
- Faixas Cataclásticas
- Lineamentos Estruturais
- L Pontos com lâminas petrográficas
- F Testemunhos de furos de sondagens

**ESTRATIGRAFIA**

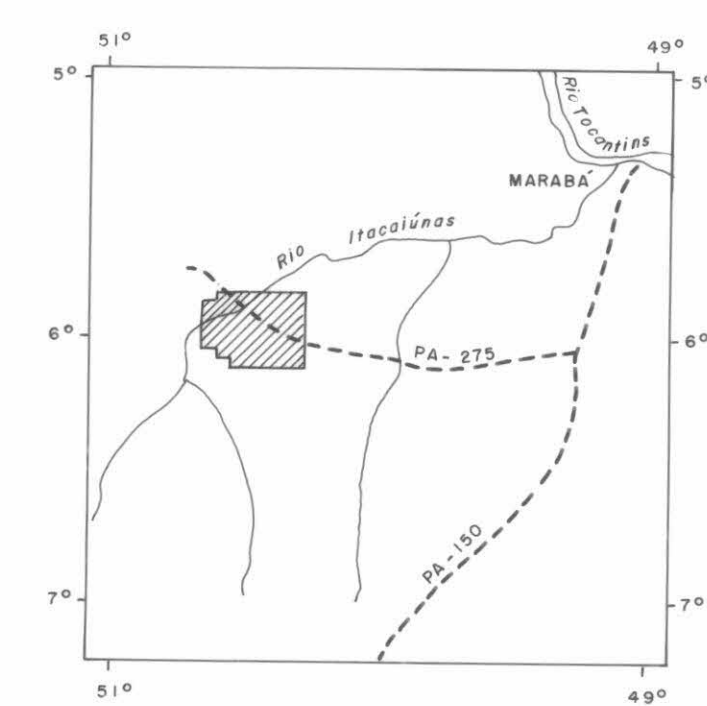
Qr	ALUVIÕES Areias, cascalhos, siltes, argilas
Lt	COBERTURAS LATERÍTICAS
Pgsc	GRANITO SERRA DOS CARAJÁS
Pgrf	GRUPO RIO FRESCO Metasedimentos com textura variando de fina a grosseira, metamorfismo de baixo grau
Agpp	GRUPO GRÃO PARÁ Basaltos, tufos, riolitos e arenitos metamorfizados
Agppi	Formação ferrífera
Agip	GRUPO IGARAPÉ POJUÇA Rochas vulcânicas básicas e intermediárias com sedimentos clásticos e químicos intercalados e médio a alto grau metamórficos. Níveis descontínuos de "chert" e/ou formação ferrífera bandada (BIF).
Agipq	Rochas metavulcânicas básicas (pouco resistentes à erosão)
Agipq	Rochas arcoeseanas em forma de cristas alongadas (NW-SE)
Acx	COMPLEXO XINGU Gnaisses de composição tonalítica, trondhjemítica c/ou granodiorítica

ESCALA 1:40.000



1992

**LOCALIZAÇÃO E ACESSO VIÁRIO**



NM NG



**NOTA DE CRÉDITO**

Este mapa foi elaborado a partir da interpretação de fotografias aéreas. A coluna estratigráfica foi adaptada do trabalho de DOCEGO(1988).