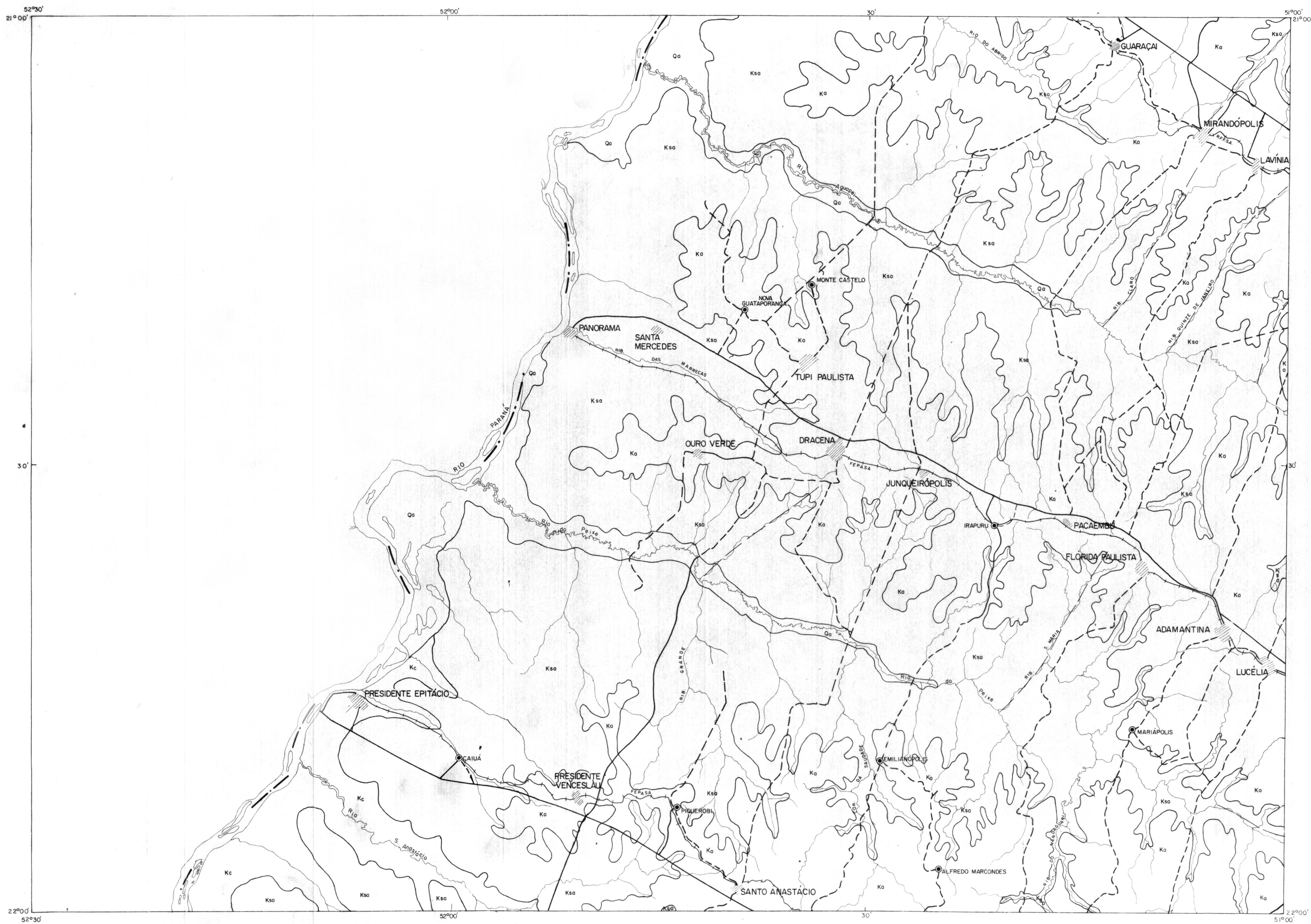


DRACENA

MAPA GEOLÓGICO DO GRUPO BAURU NO EST. DE SÃO PAULO.



LEGENDA

ERA	PERÍODO	GRUPO	FORMAÇÃO	SÍMBOLO	LITOLÓGIAS	
CENOZÓICO				Qa	Depósitos aluvionais, areias e argilas, conglomerado na base.	
				Tqcv	Depósitos aluvionais de espigão, areia com matriz argilosa, cascalho de limonita e quartzo na base.	
MESOZÓICO	CRETÁCEO	BAURU	MARÍLIA	Km	Arenitos grosseiros, imaturos, maciços, cimento e nódulos calcíferos, cores creme e vermelha.	
			ADAMANTINA	Ka	Arenitos finos e muito finos, alternando com lamitos e siltitos, cores creme e vermelha.	
			SANTO ANASTÁCIO	Ksa	Arenitos finos a médios, maciços, cor vermelho escuro.	
			CAIUÁ	Kc	Arenitos finos a médios bem arredondados, estratificação cruzada de médio e grande porte, cor vermelha.	
	JURÁSSICO	SÃO BENTO	SERRA GERAL	JKsg	Derrames basálticos, diques e sills de diabásios.	
			BOTUCATU	Rjb	Arenitos finos a médios, estratificação cruzada de grande porte, cores creme e vermelho.	
	TRIÁSSICO			PIRAMBOIA	Rjp	Arenitos finos a médios com matriz siltico-argilosa, estratificação cruzada de médio a grande porte, cor vermelho claro.
	PALEOZÓICO	PERMIANO	PASSA DOIS	CORUMBATAÍ	Pc	Arenitos muito finos, siltitos, lamitos e folhelhos, níveis de calcário oolíticos.
IRATI				PI	Folhelhos siltitos e calcários dolomíticos.	

CONVENÇÕES

- | GEOLÓGICAS | GEGRÁFICAS |
|--------------------------|----------------------------|
| — Contato definido | ● Cidades |
| - - - Contato aproximado | — Limites interestaduais |
| — Falha encoberta | — Drenagens |
| — Falha definida | — Represas |
| - - - Falha provável | — Rodovia pavimentada |
| A/B Falha normal | — Rodovia Sem pavimentação |
| | — Estrada de ferro |

